

**Policy frameworks supporting
innovation and cooperation in Life
Science**



European Union
European Regional
Development Fund

Informacija apie Milane vykusį Personalizuotos sveikatos seminarą

**Prof. Dr. Žaneta Stasiškienė
KTU Aplinkos inžinerijos instituto direktorė**

Renginio vieta ir programa

Seminaras vyko Lombardijos regiono savivaldybėje

Reginį atidarė regiono prezidento patarėjas Sveikatos ir gerbūvio klausimais Giulio Gallera.

Pristatyta:

- 6 su Personalizuota sveikata susijusių INTERREG programų veikla ir rezultatai
- Konceptcinis straipsnis
- Naujas H2020 projektas, susijęs su Personalizuota sveikata (Projekto pradžia 2018 m. lapkričio mėn.)



Personalizuotai sveikatai/medicinai priklauso ateitis

Prioritetinės investicijų sritys:

MEDICAL BIG DATA
AND ELECTRONIC
MEDICAL RECORDS

M-health & e-
Health

HEALTH
INDUSTRY (drive
healthcare
innovations)

FACILITATE THE
INNOVATION
FLOW IN THE
HEALTH CARE

SOCIO-ECONOMIC
ASPECTS



Prioritetinės investicijų sritys:

Medicinos didieji duomenys ir elektroniniai medicininiai įrašai:

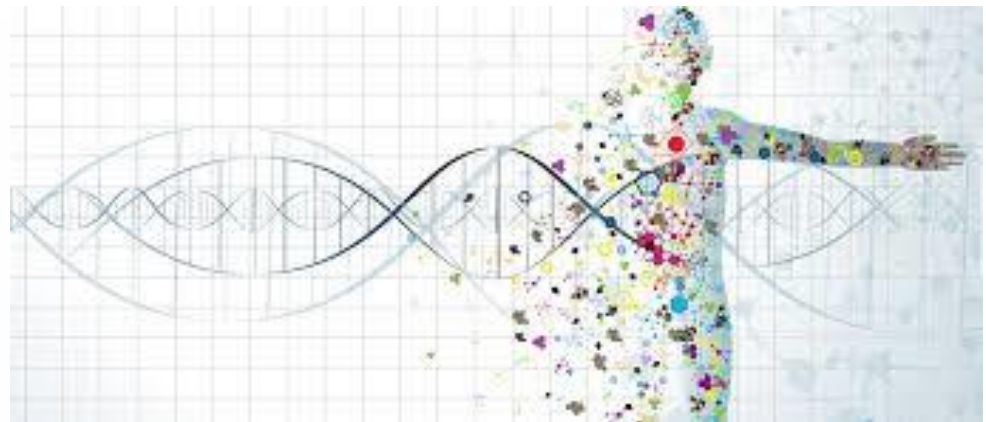
- sveikatos tyrimų duomenys skaitmeniniame amžiuje
- didieji duomenys ir elektroniniai medicininiai įrašai
- naujos pažangesnės priemonės didžiųjų duomenų analizei
- debesų technologijų infrastruktūra



Prioritetinės investicijų sritys:

M-sveikata ir E-sveikata (geresnis pacientų valdymas ir sistemų integravimas):

- m/e sveiktos technologijos nuolatinei stebėsenai
- m/e technologijos duomenų integravimui
- dirbtinis intelektas prognostiniams modeliams
- distancinė stebėseną ir tele- pagalba



Prioritetinės investicijų sritys:

Sveikatos pramonė

- diagnostika (genominė diagnostika, biomarkeriai, medicininė įranga)
- inovatyvios ligų valdymo priemonės;
- nauji verslo modeliai, užtikrinantys sveikatos rinkos įsisavinimą
- mokėjimo modeliai ir nauji reglamentai



Prioritetinės investicijų sritys:

Inovacijos sveikatos priežiūros sektoriuje:

- Mokslo ir inovacijų infrastruktūros - modeliai inovacijoms skatinti
- Inovatyvios pirkimų procedūros
- Prevencinės programos
- Pirkimų susijusių su personalizuota sveikta tobulinimas
- Išmaniosios ligoninės



Prioritetinės investicijų sritys:

Socio – ekonominiai aspektai

- teisinis reglamentavimas;
- ekonominės inovacijos
- kultūrinių skirtumų mažinimas
- atsakingi moksliniai tyrimai ir inovacijos
- lyčių lygybės užtikrinimas (diskriminacijos moksle mažinimas)



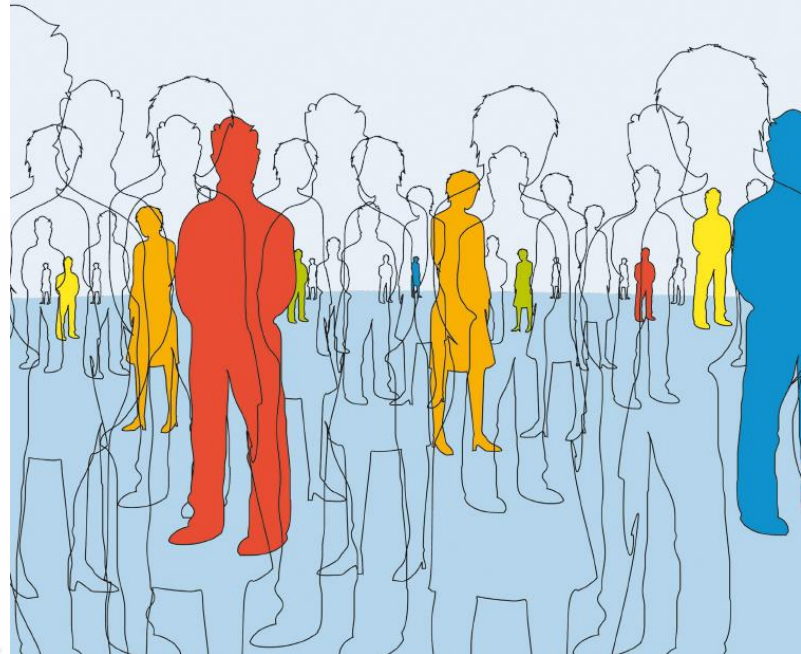
Taip pat buvo pristatyta

**Strateginė mokslinių
tyrimų ir inovacijų
darbotvarkė formuojanti
Europos viziją į
personalizuotą mediciną**

+ Per Med

**Shaping Europe's Vision for
Personalised Medicine**

Strategic Research and Innovation Agenda (SRIA)

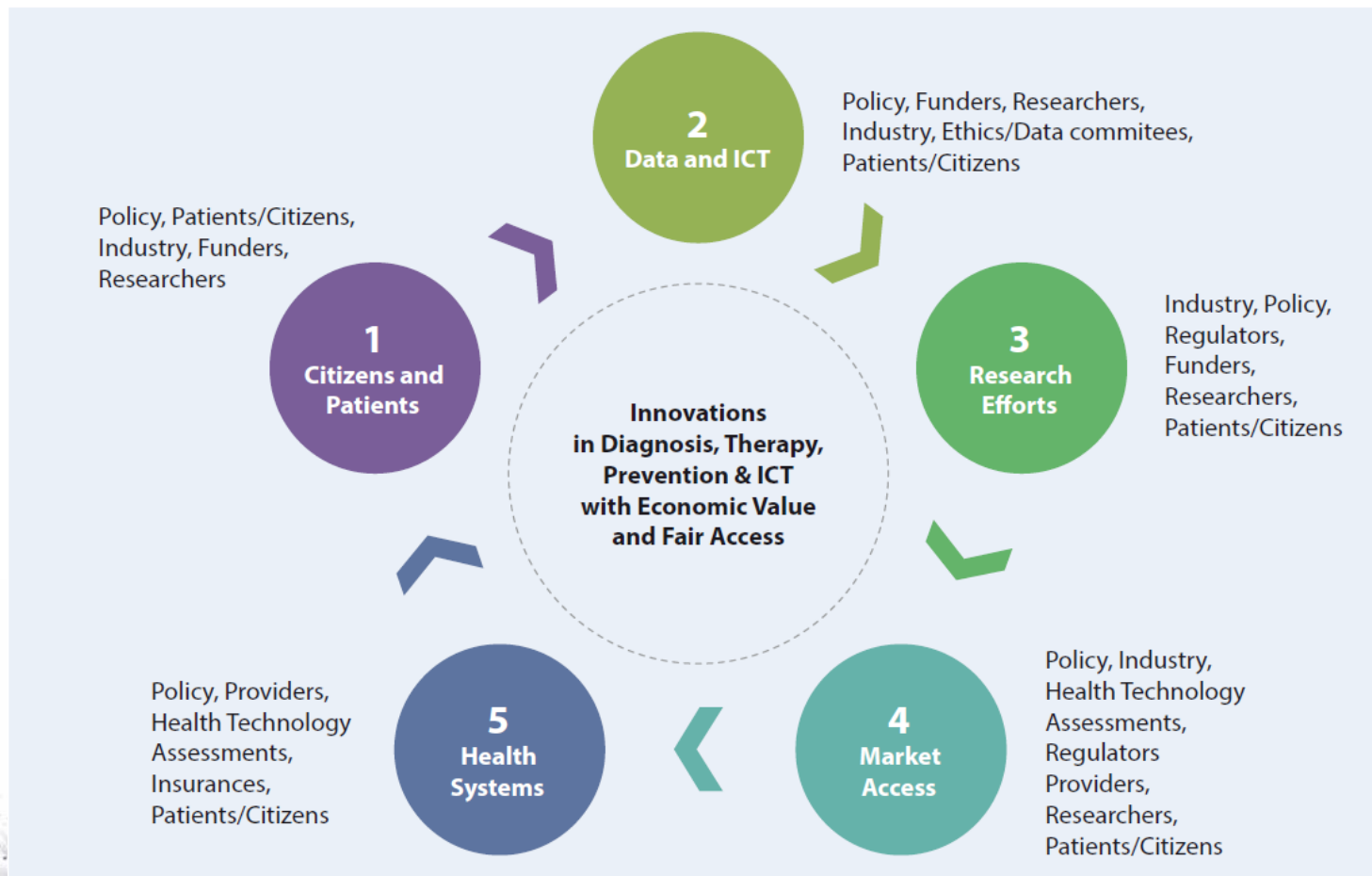


Strateginė mokslinių tyrimų ir inovacijų darbotvarkė

Penki iššūkiai tolesnei personalizuotos medicinos plėtrai:

1. Sąmoningumo ugdymas ir galios suteikimas;
2. Didžiųjų duomenų ir skaitmeninių technologijų integravimas;
3. Nuo pagrindų link klinikinių tyrimų ir tolesnių siekių;
4. Inovacijų pateikimas rinkai;
5. Formuoti darnią sveikatos priežiūros sistemą

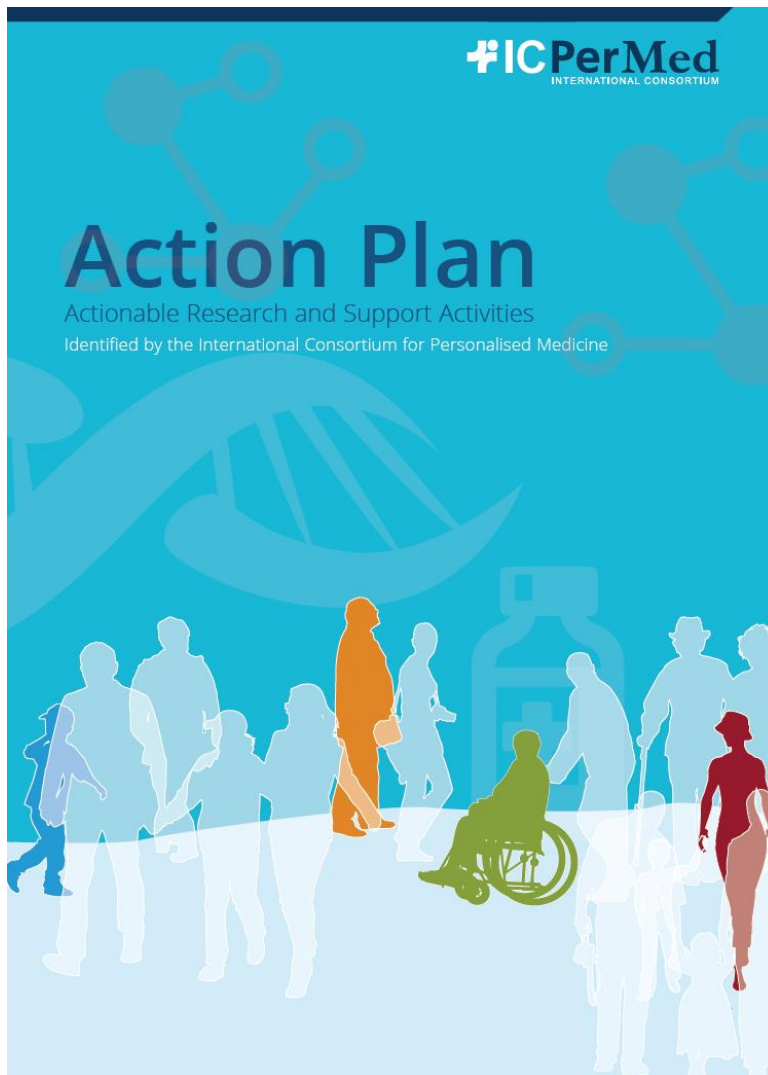
Strateginė mokslinių tyrimų ir inovacijų darbotvarkė



Strateginė mokslinių tyrimų ir inovacijų darbotvarkė

ELISE
Interreg Europe

Parengtas veiksmų planas



Projekto ELISE tikslas

Parengti ir suderinti
veiksmų planą
Kauno kaip sveiko
miesto ekosistemos
sukūrimui ir jos
funkcionavimo
užtikrinimui





Klausimai?

Prof. dr. Žaneta Stasiškienė | Direktorė

KTU Aplinkos inžinerijos institutas
Gedimino g. 50, 312 kab., LT-44239 Kaunas
+370 37 30 07 63 | +370 698 12 868
[zaneta.stasiškienė @ktu.lt](mailto:zaneta.stasiškienė@ktu.lt)
ktu.edu